

# SALUS<sup>®</sup> | QUANTUM.1

CONTROLS

SQ610 / SQ610RF | Termostate ultra slim cu senzor de umiditate



Compatibil cu  
SALUS Smart Home



Control  
Wireless



Comfort prin  
pardoseală caldă



Instalare  
rapidă



Multifuncționalitate

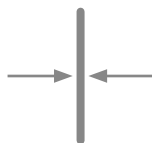


Senzor  
de umiditate



## Un sigur dispozitiv - multiple posibilități

Pentru a rezona cu clienții săi, SALUS a creat o gamă inovatoare de termostate pentru gestionarea diferitelor sisteme de încălzire. Tehnologia revoluționară, designul modern și simplitatea de utilizare sunt puse la dispoziția fiecărui utilizator.



### Ultra Subțire

- 10mm: versiunea 230V
- 11mm: versiunea alimentată cu baterie.



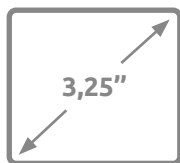
### Alimentare

- SQ610 alimentat cu 230V
- SQ610RF alimentat cu baterie (acumulator).



## Conectare și instalare- mai simplu ca oricând

Gama QUANTUM a fost proiectată pentru a oferi cea mai simplă și rapidă instalare. Prima instalare necesită doar câțiva pași.



### Ecraan mare, iluminat

Ecraanul afișează două linii de text, setările sau comenzile fiind mult mai detaliate.



### Meniu intuitiv

Meniul intuitiv vă va ghida în procesul de setare - de la programare la personalizarea afișajului.



### Senzor de umiditate

Termostatele includ un senzor pentru măsurarea umidității.

## Funcția PARDOSEALĂ CALDĂ

Această funcție ajută la menținerea pardoselii calde ori de câte ori aveți nevoie. Poate fi activată în funcție de preferințe, alegând unul dintre cele trei niveluri de confort.



INTENSITATE  
MAXIMĂ



PARDOSEALĂ  
CALDĂ



PARDOSEALĂ  
CALDĂ



INTENSITATE  
MAXIMĂ

# Alege versiunea preferată

QUANTUM este disponibil în două versiuni: SQ610 și SQ610RF.

## ... conexiune wireless

**SQ610** și **SQ610RF** pot fi conectate la sistemul SALUS Smart Home, comunicând cu restul dispozitivelor prin rețeaua ZigBee.

## ... conexiune prin fir

Releul fără voltaj încorporat în termostatul **SQ610** face posibilă instalarea cu fir (cablu). În plus, obțineți controlul prin Internet fără a fi necesar să înlocuiți dispozitivele existente.

## Toate tipurile de sisteme de încălzire

Termostatele SQ610 și SQ610RF pot controla toate tipurile de sisteme de încălzire.



### Încălzire prin Pardoseală

Termostatele pot fi conectate cu ușurință la sistemul de încălzire prin pardoseală. Funcția "PARDOSEALĂ CALDĂ" oferă luxul de a pași în permanență pe o suprafață caldă.



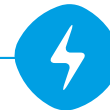
### Încălzirea prin Radiatoare

Prin conectarea termostatului la capul termostatic TRV10RFM, controlați individual încălzirea din fiecare încăpere.



### Control cazan/centrală

Alege metoda de control preferată: prin sau fără fir (cablu) sau internet.



### Încălzire Electrică

Controlați dispozitivele de încălzire electrică conectând termostatul cu SPE600 sau SR600.



## Comandă vocală

Gama QUANTUM poate fi controlată prin comandă vocală, termostatele fiind compatibile cu Amazon Alexa!

## Gândește inteligent

Sistemul Salus Smart Home poate fi extins în orice moment! Vei putea utiliza nu numai funcția de control al încălzirii, ci și regulile OneTouch care îți vor permite să crezi propriile scenarii care să corespundă nevoilor tale. Astfel, poți adăuga prize inteligente, senzori de fum, senzori de ușă/ fereastră, buton inteligent etc.



*Alexa, set the temperature in living room to 21 degrees.*

*Alexa, turn my bedroom lights on.*

Indiferent unde te-ai afla, poți să ai oricând acces la sistemul din casa ta, datorită aplicației gratuite SALUS Smart Home.



*Alexa poate prelua momentan doar comenzi în engleză.*

## Intrări adiționale, mai multe opțiuni.

**S1** și **S2** sunt intrări adiționale în termostatele Quantum, prin intermediul cărora puteți conecta:

### | Senzor extern de temperatură

Datorită senzorului suplimentar puteți controla încălzirea într-o altă cameră.

### | Senzor de pardoseală

Cu acest senzor, termostatul poate asigura confortul unei pardoseli calde fără a crește temperatura ambientală.

### | Senzor de prezență

Când îl utilizați, termostatul va rămâne oprit până în momentul când introduceți cartela de acces a hotelului.

### | Întrerupător

Poți conecta un întrerupător extern ca activator de reguli OneTouch.

### Comutator ÎNCĂLZIRE / RĂCIRE

| Cu ajutorul comutatorului puteți trece cu ușurință între modurile de încălzire și răcire.



## Multiple opțiuni

- Mod Vacanță
- Personalizarea informațiilor afișate pe ecran
- Posibilitatea de a alege metoda de control: ITLC, histereză  $\pm 0.5^\circ\text{C}$  sau  $\pm 0.25^\circ\text{C}$ , actuator THB

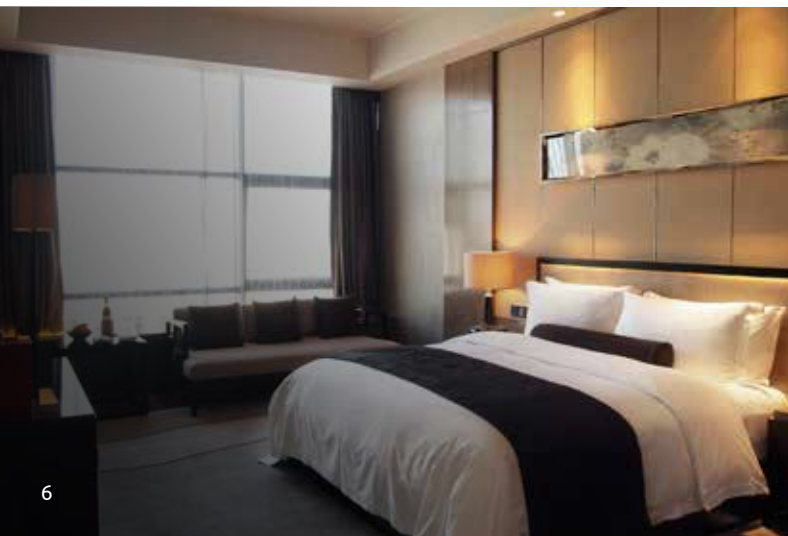
### Cum funcționează algoritmul ITLC ?

ITLC este un algoritm de control al temperaturii utilizat în sistemele de încălzire pentru pardoseală, radiatoare, încălzire electrică. Acesta reprezintă o metodă avansată de a menține o temperatură cât mai precisă.

- Protecție robinet
- Funcție de optimizare
- Meniu disponibil în 22 de limbi

### Termostatele QUANTUM sunt soluțiile ideale pentru hoteluri,

- Securizare prin cod PIN
- Posibilitatea de a seta limite de temperatură.



# Montaj

Termostatul SQ610 este proiectat pentru montarea în doză, iar SQ610RF oferă opțiunea de a fi atașat de perete cu șuruburi cu dibluri sau cu un autocolant dedicat (accesoriile sunt incluse în cutia termostatului).

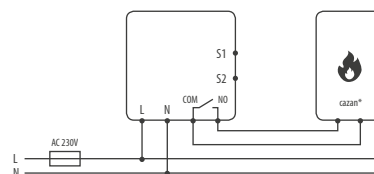


## Detalii tehnice

QUANTUM SQ610RF		QUANTUM SQ610	
<b>Alimentare</b>	Acumulator integrat Li-Ion 3,7V	<b>Alimentare</b>	230V AC
<b>Reîncărcare baterie (Nu este inclus)</b>	Micro-USB 5V DC, min 0,5 A	<b>Interval de temperatură</b>	5~40°C
<b>Interval de temperatură</b>	5~40°C	<b>Pași de măsurare temperatură</b>	0.5°C to 0.1°C
<b>Pași de măsurare temperatură</b>	de la 0.5°C la 0.1°C	<b>Metodă de control</b>	ITLC Histereză (±0.25°C / ±0.5°C) THB
<b>Metodă de control</b>	ITLC Histereză (±0.25°C / ±0.5°C) THB	<b>Intrări senzori S1-S2 (multifuncționale)</b>	Senzor pardoseală Senzor extern de temp. Senzor de prezență (cartela hotel) Activare regulă OneTouch Comutare Încălzire/Răcire
<b>Intrări senzori S1-S2 (multifuncționale)</b>	Senzor pardoseală Senzor extern de temp. Senzor de prezență (cartela hotel) Activare regulă OneTouch Comutare Încălzire/Răcire	<b>Ieșiri</b>	COM/NO (fără potențial)
<b>Protocol de comunicare</b>	ZigBee 2,4GHz	<b>Amperaj</b>	3(1)A
<b>Metodă de montare</b>	Așezat pe suprafețe plane	<b>Protocol de comunicare</b>	ZigBee 2,4GHz
<b>Temperatură de lucru</b>	0-45°C	<b>Metodă de montare</b>	în doză
<b>Nivel de securitate</b>	IP30	<b>Temperatură de lucru</b>	0-45°C
<b>Dimensiuni (L x l x H)</b>	86 x 86 x 11 mm	<b>Nivel de securitate</b>	IP30
		<b>Dimensiuni (L x l x H)</b>	86 x 86 x 28 mm
		<b>Grosime după montare în doză</b>	10 mm

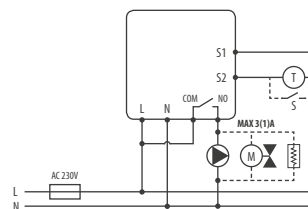
## Diagrame de conectare pentru SQ610:

Diagrama unei conexiuni fără tensiune, de ex. a unui dispozitiv de încălzire.

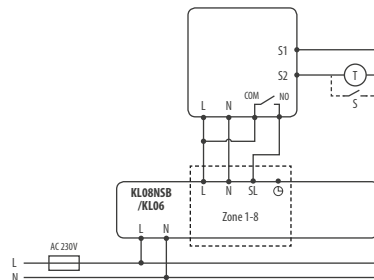


\* contacte pentru termostate cu conexiune de tip ON / OFF (în funcție de instrucțiunile cazanului)

Diagramă conexiune cu receptor AC 230V. (ex: pompă, actuator, covor de încălzire pentru pardoseală)



Diagramă de conectare la centrul de comandă.





## Contact

---

Salus Controls Romania SRL  
Strada Traian Vuia 126  
Cluj-Napoca  
Tel: 0364 435 696  
E-mail: [office@saluscontrols.ro](mailto:office@saluscontrols.ro)

[www.saluscontrols.ro](http://www.saluscontrols.ro)

---